

ООО "МФ ЕВА", 440068, Россия, г.Пенза, ул.Терновского, д.222А, лит.Т

## Инструкция по сборке и эксплуатации мебели

Мебель для кухни

### Шкаф для встраиваемой техники 6ПЗ

06-00.015

Габаритные размеры

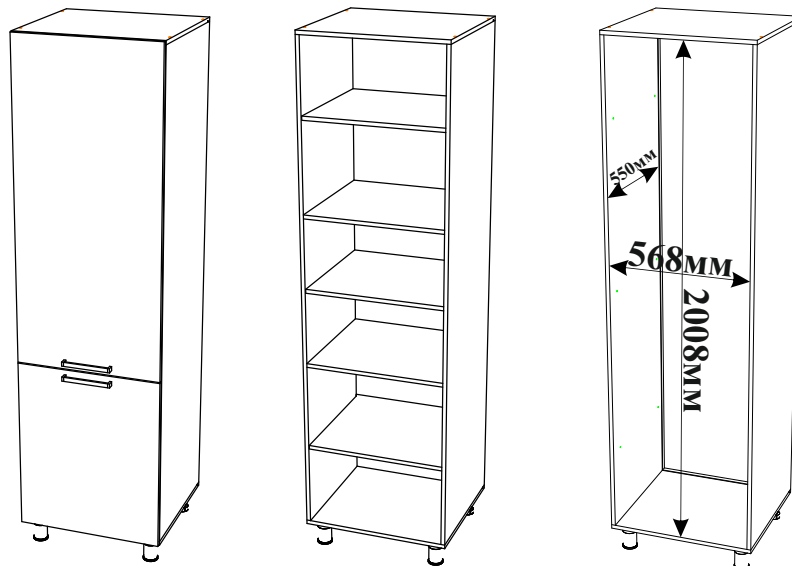
Ширина (мм): 600

Высота (мм): 2140

Глубина (мм): 566

Размер ниши под технику  
568x2008x550 мм (ШxВxГ)

Модуль универсальный  
Створка устанавливается  
на левую и на правую стороны



#### ОБЩИЕ ТЕХНИЧЕСКИЕ УКАЗАНИЯ

Настоятельно рекомендуем перед началом сборки внимательно ознакомьтесь с данной инструкцией, проверить наличие всех деталей и фурнитуры согласно комплектовочным ведомостям, убедиться в их качестве (отсутствие царапин, сколов, вмятин и т.д.) т.к. претензии по количеству комплектующих и качеству изделия после сборки не принимаются

Сборку советуем производить вдвоём на ровной поверхности, в качестве подкладочного материала рекомендуем использовать гофрокартон от упаковок.

Производитель оставляет за собой право вносить изменения не нарушающих внешнего вида и габаритных размеров изделия (замена крепёжной фурнитуры, ножек, ручек и т. д. на аналоги).

#### Правила эксплуатации

Для длительного сохранения эксплуатационных и эстетических качеств мебели необходимо соблюдать следующие правила по уходу за мебелью во время ее эксплуатации:

- эксплуатировать мебель в сухом, проветриваемом помещении с температурой воздуха от +10 С до +40 С и относительной влажностью воздуха не более 70%
- в процессе эксплуатации мебели возможно ослабление крепежной фурнитуры - необходимо ее поправлять
- при эксплуатации изделий имеющие декоративные решения в виде стекла или зеркал необходимо помнить, что эксплуатация стекла и зеркал с трещиной сопряжено с риском получения травм. Следует немедленно заменить стекло/зеркало при появлении трещин.
- не допускать скопления влаги на поверхностях изделия во избежание набухания щитов и отклейки кромок
- беречь поверхности от механических повреждений, не ставить на поверхность горячие предметы
- при чистке использовать влажную ткань с применением специальных средств по уходу за мебелью с последующей протиркой поверхностей насухо
- не допускайте попадания на поверхность веществ, таких как растворители, бензин, обезжиривающие средства и др.

#### Гарантийные обязательства

- Изготовитель гарантирует соответствие мебели требованиям ГОСТ 16371-2014, ТР ТС 025/2012, при соблюдении условий транспортировки, хранения, сборки (для мебели, поставляемой в разобранном виде), эксплуатации.
- Срок службы изделия - 5 лет (при соблюдении условий эксплуатации мебели).
- Гарантийный срок эксплуатации мебели - 24 месяца.

EAC

Мебель для кухни  
Шкаф для встраиваемой техники 6ПЗ  
06-00.015

BTS  
МЕБЕЛЬНАЯ КОМПАНИЯ

Срок службы изделия - 5 лет  
Срок гарантии - 24 месяца

Соответствует требованиям  
ТР ТС 025/2012

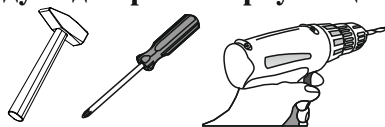
ООО "МФ ЕВА", 440068, Россия, г.Пенза, ул.Терновского, д.222А, лит.Т

Дата изготовления \_\_\_\_\_

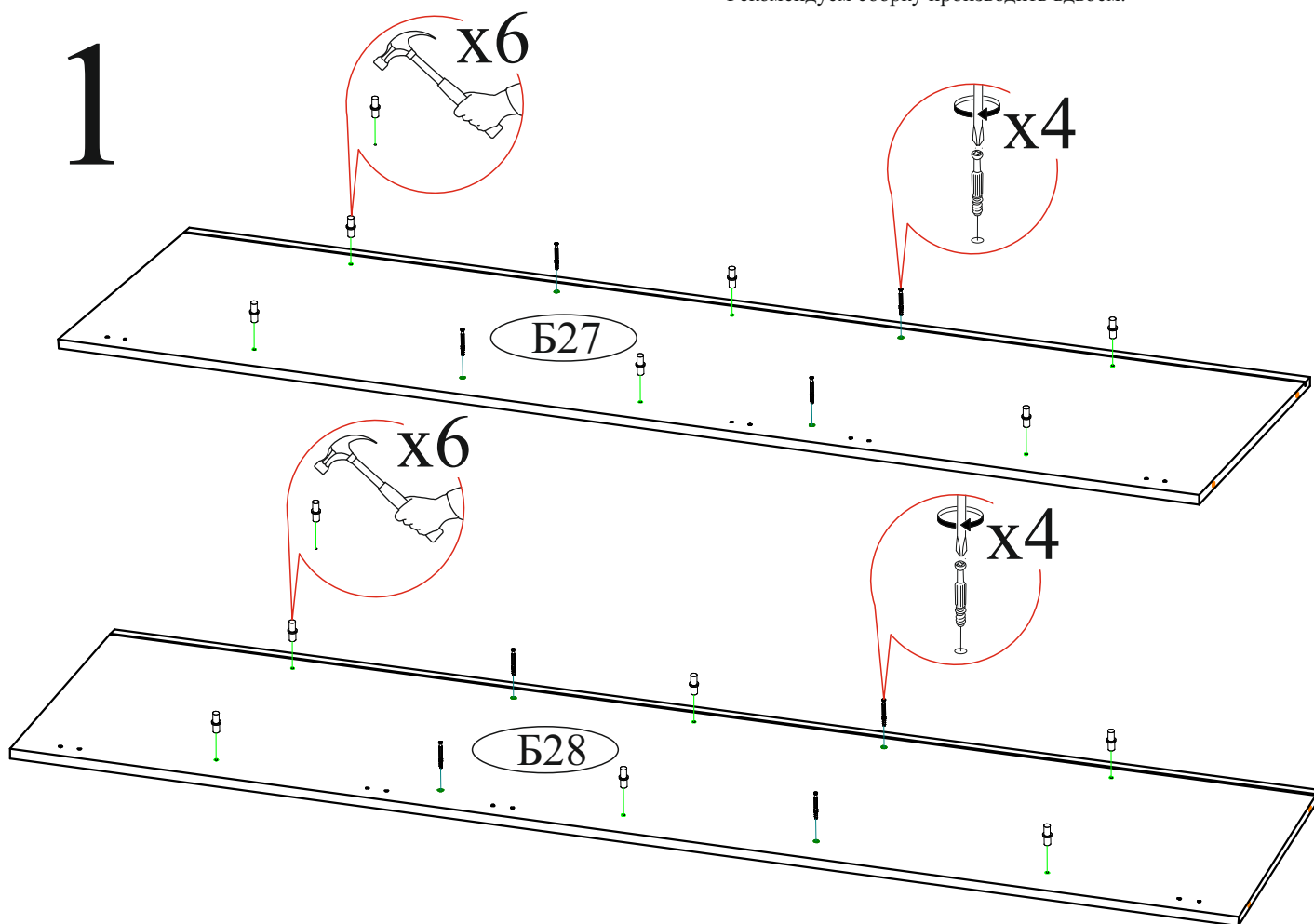
Комплектовочная ведомость				
Поз.	Наименование	Длина	Ширина	Кол-во
Б27	Боковина левая	2008	550	1
Б28	Боковина правая	2008	550	1
К4	Крышка	600	550	1
К5	Крышка	600	550	1
В3	Вязка	568	525	2
П3	Полка	568	519	3
С14	Створка	1316	596	1
С5	Створка	716	596	1
Л14	ЛДВП	578	308	2
Л4	ЛДВП	578	350	4
Бр1	Брус соедин-ный	568		2

Стяжка межсекционная 4x32 мм 	Евровинт 6x50 	Гвоздь 2x20 	Опора кухонная 100 мм. 	Опора кухонная рет. 100-125 мм. 
2 шт.	8 шт.	10 шт.	2 шт.	2 шт.
Шуруп 4x16 	Полкодержатель (хром) 	Петля 4-х шарнирная 45гр. 	Клипса к опоре 	Евроключ 
48 шт.	12 шт.	5 шт.	2 шт.	1 шт.
			Фиксатор ЛДВП 	Эксцентриковая стяжка 
			8 шт.	8 шт.

**Качество мебели зависит от качества сборки.  
Рекомендуем доверить сборку специалистам.**



**Необходимый инструмент для сборки.  
Рекомендуем сборку производить вдвоем.**

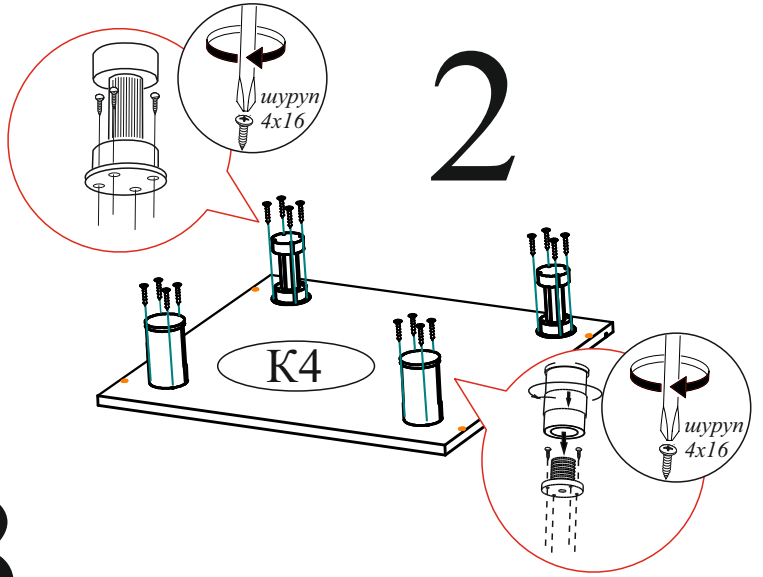


**Уважаемый покупатель!**  
Убедительная просьба сохранять упаковку до полной сборки изделия!

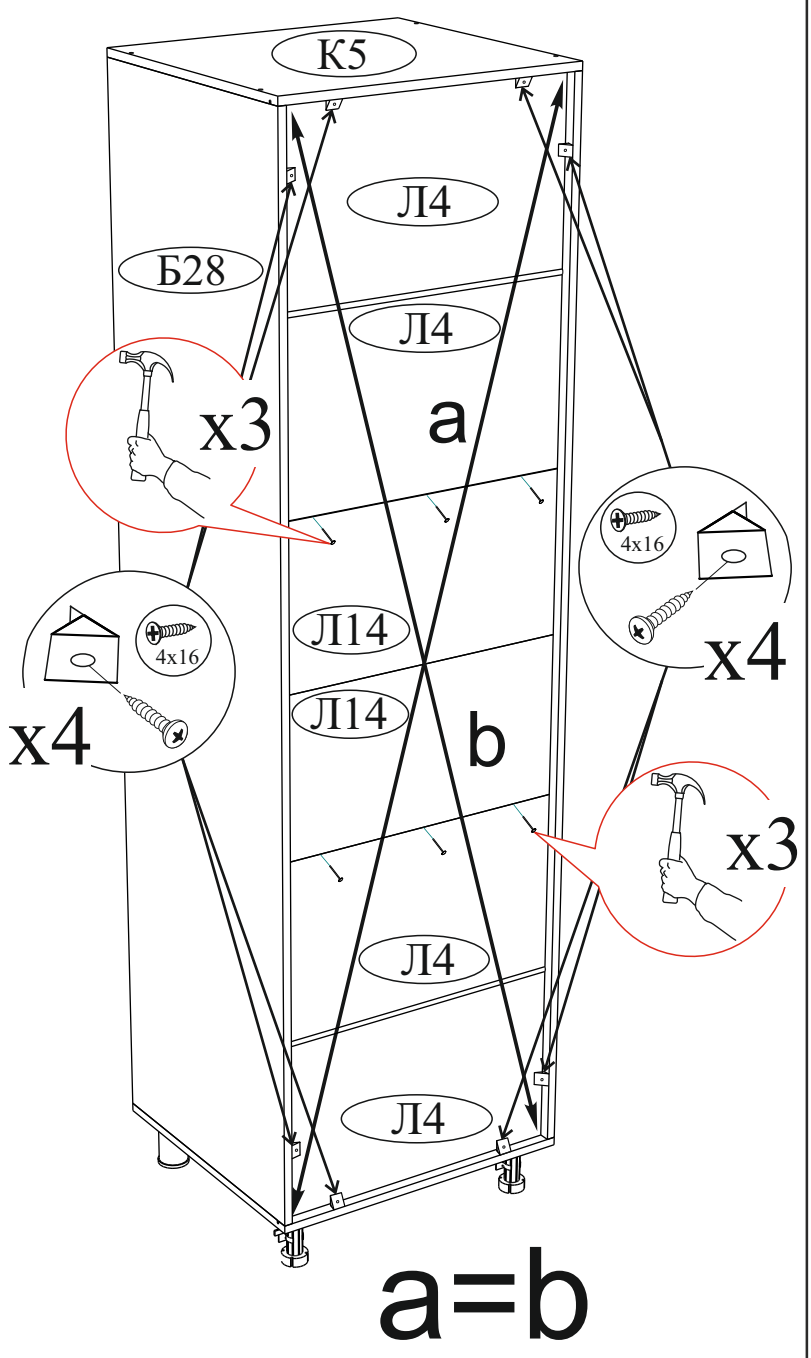
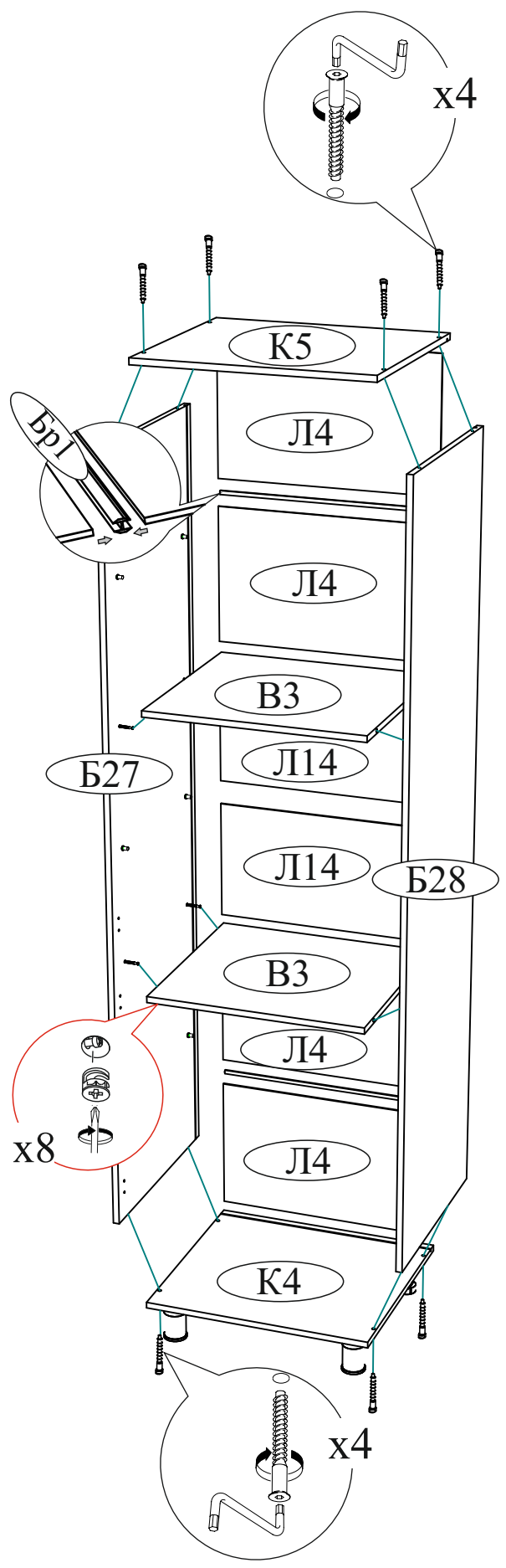
**Уважаемый покупатель!**  
Убедительная просьба сохранять упаковку до полной сборки изделия!

В случае обнаружения брака/дефекта обязательно фотографировать выявленный дефект и этикетку на упаковке. На фотографии должно быть четко видно: наименование изделия, дату изготовления и номер бригады. Претензии по качеству без фотографии этикетки не принимаются.

РОССИЯ г.Делта, ул.Чкалова, д.40 кв.80 т./ф (8412)20-40-20	<b>BTS</b> МЕБЕЛЬНАЯ КОМПАНИЯ	e-mail: info@BTSmebel.ru www.btsmebel.ru	Дата
<b>Гостиная «ВЕНЕЦИЯ»</b>	Цвет: <b>ВЕНГЕ-ЛОРЕДО</b>	Гарантия 24 мес. Срок службы - 7 лет.	01.01.2016
Название: <b>БОКОВИНЫ</b>	№ <b>УПАКОВКИ</b> <b>1/8</b>	Бригада	Бригада 1

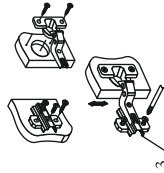
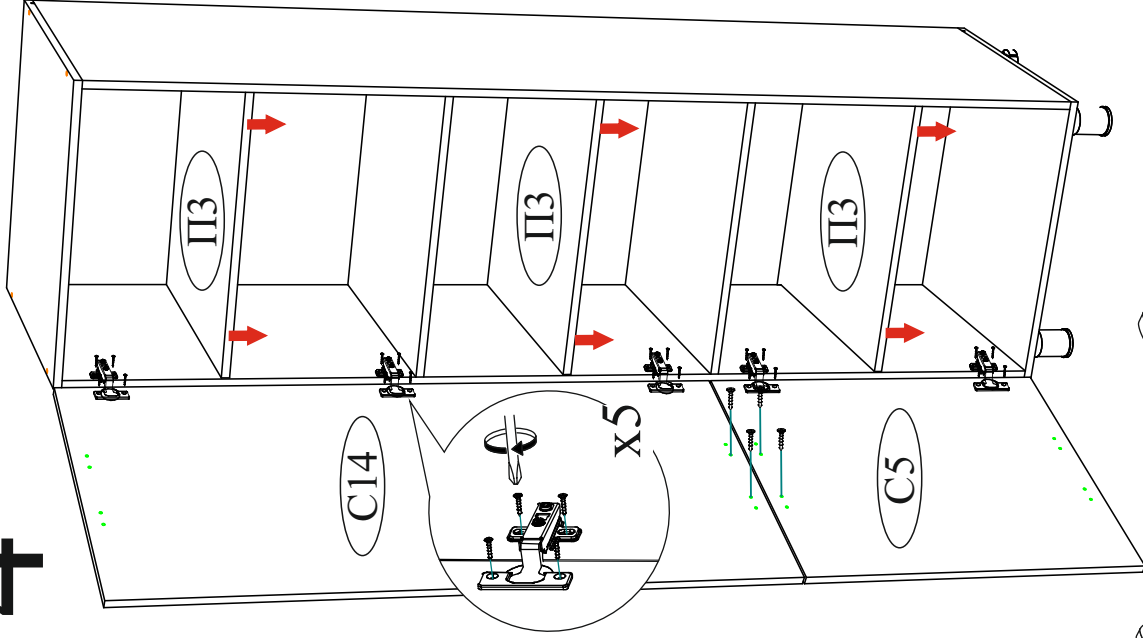


3

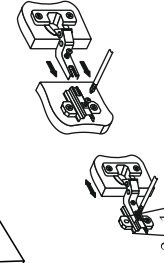


# Схема сборки шкафа под встраиваемый холодильник

## 4



Регулировка створки  
по высоте

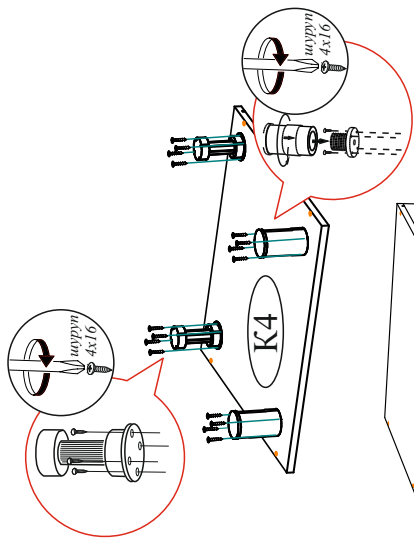


Регулировка створки  
по ширине

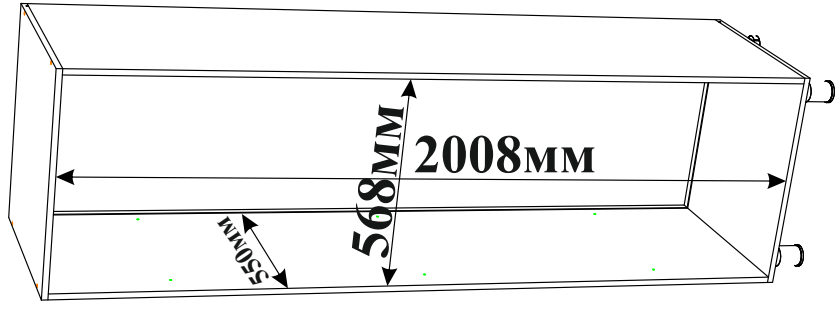
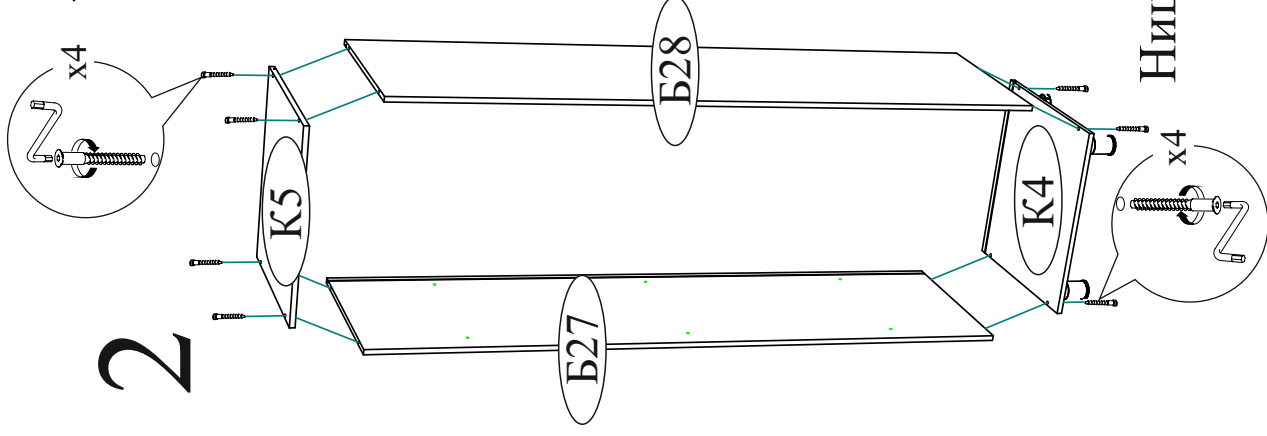


Регулировка створки  
по глубине

## 1



## 2



Ниша под холодильник (ШхВхГ)  
568x2008x550 мм